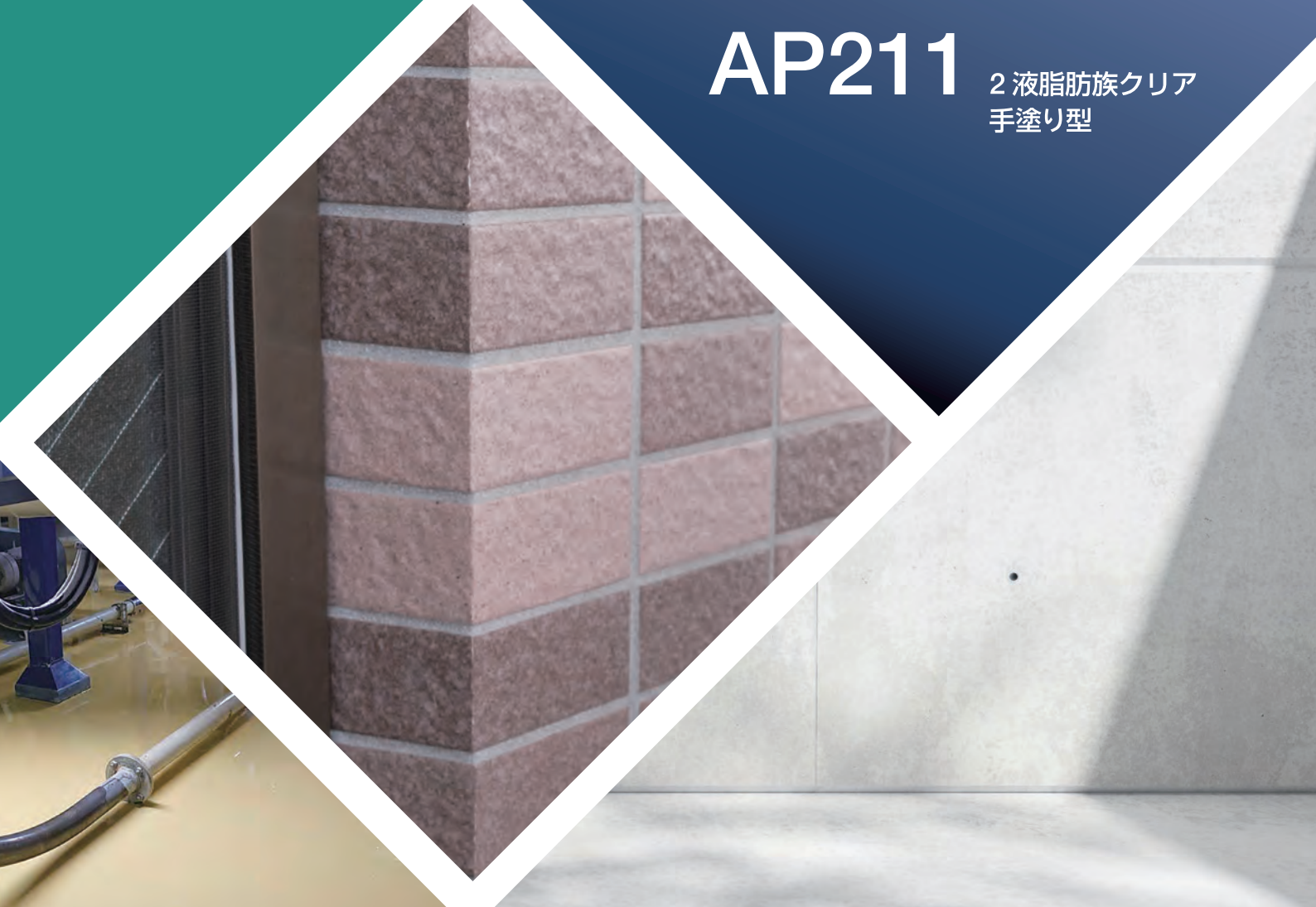


# MIRACLE UREA AP211

2液脂肪族クリア  
手塗り型



## 製品概要



手塗り

MIRACLE UREA AP211 は、常温型脂肪族のポリウレアになります。A 材イソシアネート及び B 材アミン材の混合比率は、1 対 1 仕様です。クリア度合いも非常に高く、紫外線による黄変への耐候性も兼ね備えた意匠性も高い製品です。

## 簡単施工なのに優れた常温型脂肪族ポリウレア

### 特徴

- 速硬化による作業性の高さ
- 高い防錆性、耐腐食性、紫外線耐性
- 平滑で意匠性の高い仕上がり
- 紫外線変色なし、長期耐候性
- 施工可能温度  $-5^{\circ}\text{C}\sim 35^{\circ}\text{C}$

浸透型プライマーを併用することで、高い接着力を実現しアンカーピン等の使用を無くせます。溶剤を使用して無いので環境に優しい樹脂です。

### 用途

- ビル、マンション
  - ・外壁タイル面、ALC面等に対する防水、剥落防止法
  - ・屋上、ベランダ等の防水補強
- 鉄部等の腐食環境設備の錆び止め、補強
- 海辺の構造物等の塩害に対する錆び止め、補強
- 生産設備における各種保護、補強
- 石張りタイル等の剥落防止、防水

## 製品機械特性

	引張強度	伸縮率	引裂抵抗	硬度
2液脂肪族	>18Mpa	100%	65N/mm	D62

## 施工概要

A材及びB材の容量は、各20Kgです。

顔料を加えずクリア状態で施工される場合は、まずB材を開封し軽く攪拌作業を行います。出来るだけ泡立たせぬよう低速域での攪拌を心がけて下さい。その後A材を攪拌したB材に同容量を加え、更に攪拌します。攪拌の時間により、材料の反応時間は変化しますのでご注意下さい。

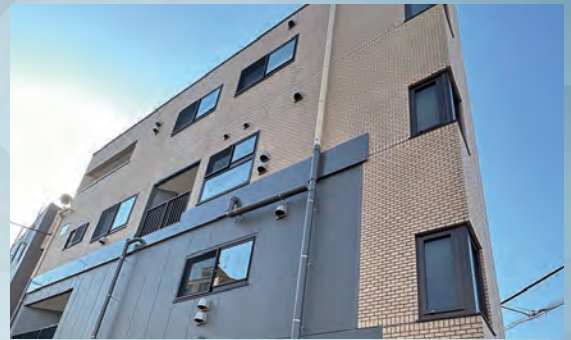
顔料を加えて施工される場合は、B材を別容器に移した後、この容量の2～最大3%以内の顔料を材料に加え攪拌作業を行います。泡立ちを防ぐために低速での攪拌を推奨します。その後A材を、B材と同容量を攪拌した材料に加え更に攪拌します。低速にて、約1分～1分半程が標準です。尚、顔料を加えた場合でも攪拌時間により、材料の反応時間は変化します。ご注意下さい。

A材B材の攪拌が終了したら、刷毛又は無泡ローラー等を使用して速やかに施工を行って下さい。

耐候性を上げるために二回施工を行う場合は、一層目の指触乾燥状態を確認し行って下さい。乾燥時間の不足が、層間剥離の原因になりますのでくれぐれもご注意願います。

施工中に天候の変動が生じた場合は、速やかに施工を中止し、回復後表層の状態を確認し対処する様にして下さい。

表層の指触乾燥時間は約2時間程ですが、完全にポリウレタンの特性を有する時間には、48時間を要します。



## 注意事項

施工者は、材料が目などに入らぬ様に必ずゴーグルなどを着用して下さい。

- 材料が目などに掛かった時は、流水で洗浄し眼科医への診療を行って下さい。
- 材料が皮膚に付いた時は、慌てず材料が乾燥した後剥離して下さい。無理に皮膚を擦ると、表皮を痛める原因となります。
- 材料を高温状態にて保管せず、直射日光下での攪拌作業は、控えて下さい。
- 開封後の材料の扱いには、充分ご注意下さい。材料の硬化現象に繋がります。
- 材料への水分の混入は、硬化不良の原因にもなりますので、充分ご注意下さい。
- 未開封の材料保管も、25度以下の環境を厳守願います。

※ 艶消し仕様もあります



艶消し 艶あり



## 株式会社ソエコ

〒105-0001 東京都港区虎ノ門 4-3-1 城山トラストタワー 4F  
 TEL.03-6822-8670 FAX.03-6822-8671  
 E-mail info@soeco.co.jp  
 URL <https://www.soeco.co.jp>

(販売・施工)



## 三倉工業株式会社

〒175-0082 東京都板橋区高島平二丁目5番2号  
 TEL.03-3550-2821 FAX.03-3935-3209  
 URL <http://www.mitsukura-kogyo.co.jp>